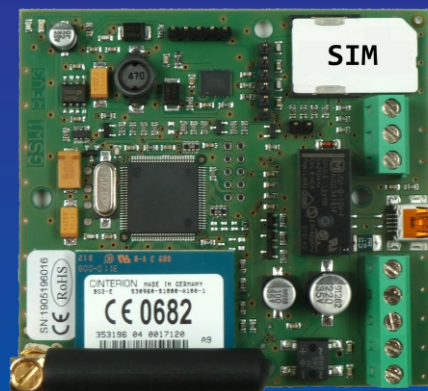


Primer lector en el mercado capaz de gestionar una llamada de móvil como si se tratara de una llave/tarjeta/interruptor. El nuevo y simple lector GSM utiliza el número del teléfono móvil o fijo para identificarlo como haría con una llave/tarjeta convencional. **HASTA 50 USUARIOS.**

Gracias a cualquier tarjeta SIM prepago o contrato, el lector GSM es capaz de recibir una llamada, identificarla y reaccionar adecuadamente (activando o desactivando un relé) autorizando o denegando el acceso del usuario, o, encendiendo o apagando la calefacción, aire acondicionado, iluminación o cualquier otro dispositivo situado en instalaciones remotas sin preocuparse por el mando a distancia.

Además, el sistema es completamente gratuito pues, aunque hay que realizar una llamada, el lector GSM no necesita descolgar la llamada para identificar el número.



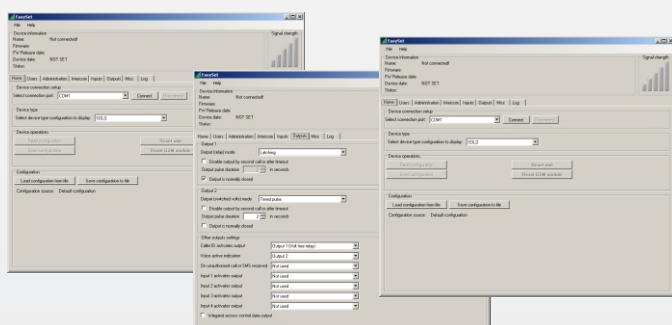
Características

- Activación gratuita a través de llamada perdida
- Activación sin coste desde cualquier lugar y en cualquier momento
- Sin gastos adicionales en mandos a distancia
- Controlado solo por los usuarios autorizados
- Hasta 50 usuarios autorizados
- Programación de todas las funciones a través de un simple mensaje de texto SMS o a través de software para PC (incluido)

Especificaciones técnicas

Alimentación	12 - 24V CA/CC
Consumo de corriente - pico	2A
Consumo de corriente - modo transmisión	250mA
Consumo de corriente - modo espera	40mA
Módulo GSM QUAD. banda (CINTERION)	850/900/1800/1900 MHz
Dimensiones PCB	82 x 75 mm
Dimensiones unidad (Caja IP56 opcional)	145 x 90 x 58 mm
Antena SMA integrada	1
Peso (sin batería)	60g (PCB), 180g (IP56)

Software para PC



Opciones

Disponible en dos opciones:

1. Entandar: Solo circuito PCB - **SAGSM1**
2. Opcional: Circuito con caja IP56 (abajo) - **SAGSM2**



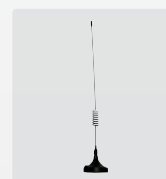
Aplicaciones

- Control de acceso remoto
- Cerraduras eléctricas
- Puertas de garaje
- Iluminación
- Calefacción
- Bombas de agua

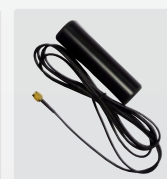
Accesorios



Llave USB
lector de tarjeta SIM



Antena externa
(cable de 3 m)



Antena externa
antivandálica

