



# COMPLEMENTOS DEPORTIVOS

## CANASTA BALONCESTO



**Canasta de baloncesto fija** para empotrar directamente al pavimento, fabricada según norma UNE En 1270:2005.

Canasta con mástil en tubo redondo de  $\varnothing$  127 mm. de diámetro y 3 mm. de espesor, galvanizado en caliente por baño de inmersión para proteger tanto el interior como el exterior del tubo contra el óxido y la corrosión, salida 1,65 metros.

**Ref. JCBASQUET**





# COMPLEMENTOS DEPORTIVOS

## PORTERÍA BALONMANO



**Portería balonmano fija** reglamentaria de 3x2 metros, fabricada según normativa UNE EN 749:2004.

Construida con perfil de 80x80 mm., en tubo de acero, arquillos traseros para sujeción de la red con ganchos de poliamida anti lesión.

Uniones entre larguero y postes laterales, efectuados mediante escuadras de refuerzo atornilladas, que se confiere rigidez y solidez.

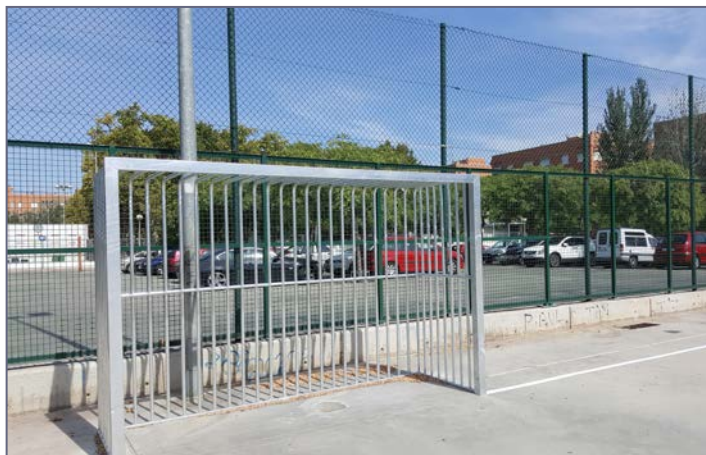
Los postes y el larguero van pintados en rojo y blanco.

**Ref. JCHANDBOL**



# COMPLEMENTOS DEPORTIVOS

## OTROS



ADO, SA. se reserva el derecho a modificar las especificaciones de los productos sin previo aviso.



MÁS INFORMACIÓN EN:  [www.adosa.es](http://www.adosa.es) |  [ado@adosa.es](mailto:ado@adosa.es)

**Oficina, Fábrica y Almacén logístico:** c/ Acer 37-43 Pol. Ind. Les Guixeres - 08915 Badalona. - **Tel. 93 456 03 03** (8 lín.)  
**Oficina zona centro:** Pso. Castellana, 141 Plt. 20 - Edificio Cuzco IV - 28046 Madrid. - **Tel. 91 577 90 95**  
**Almacén logístico:** Camí del crist. Pol. ind. 2 parcela 5. 08340 Vilassar de Mar. - **Tel. 93 395 79 17**