



VALLADOS

VALLA NEW JERSEY

Valla new jersey, barrera de seguridad de hormigón armado para delimitar provisionalmente zonas de obras, o espacios públicos con una elevada resistencia al impacto, se suelen utilizar en carreteras, autopistas, autovías, obras,..

Venta o alquiler de barreras de hormigón armado.

LARGO	ALTO	BASE INF.	BASE SUP.	PESO
2000 mm	800 mm	550 mm	200 mm	1200 kg

APLICACIONES:



Construcción pública



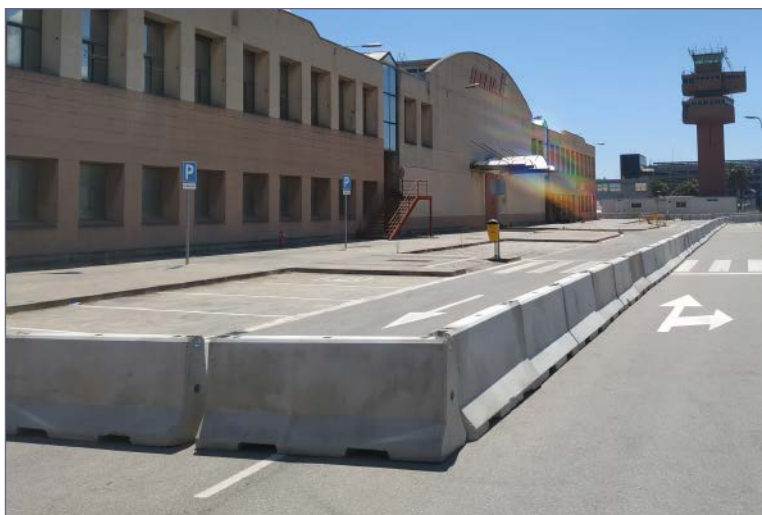
Tráfico y viabilidad



Aeropuertos



Autopistas, carreteras y viales



ADO, SA. se reserva el derecho a modificar las especificaciones de los productos sin previo aviso.



www.adosa.es



93 456 03 03 / 91 577 90 95



ado@adosa.es



VALLADOS

VALLA NEW JERSEY

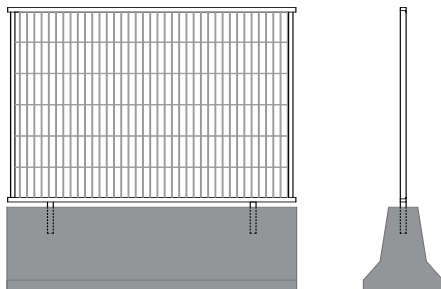
VALLA VERJA MALLAZO SOBRE NEW JERSEY

Valla new jersey de hormigón armado sobre la que se coloca un vallado modular de verja mallazo, consiguiendo un cerramiento modular de seguridad de gran resistencia. Vallados ideales para instalar en zonas Aeroportuarias.

Vallado de mallazo ensamblado construido con marco de perfiles horizontales PDS-26, verticales PDS-5851, mallazo electrosoldado 300x50x5mm., y dos tubos Ø35x2mm. soldados perfil inferior y cimentados a New Jersey.

Acabado del bastidor en galvanizado sendzimir + lacado al horno color verde RAL 6005 (disponible también en blanco y gris antracita). Alturas estandar: 1.00, 1.50, y 2.00 metros alto (+80 cm de la altura de la valla new jersey). Ancho panel: 2.00 metros.

REF. VMNJ



Fijación de valla a New Jersey mediante empotramiento de patas inferiores.



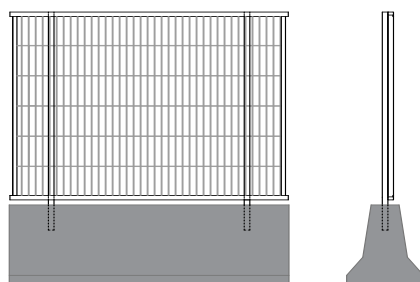
VALLA VERJA MALLAZO REFORZADA SOBRE NEW JERSEY

Valla new jersey de hormigón armado sobre la que se coloca un vallado modular de verja mallazo, consiguiendo un cerramiento modular de seguridad de gran resistencia. Vallados ideales para instalar en zonas Aeroportuarias.

Vallado de mallazo reforzado construido con marco de perfiles horizontales PDS-26, verticales PDS-5851, mallazo electrosoldado 300x50x5mm. y dos refuerzos de tubo cuadrado de 40x40mm., con tapón de plástico, soldados en la cara trasera, a la parte superior e inferior del marco y cimentado a New Jersey.

Acabado del bastidor en galvanizado sendzimir + lacado al horno color verde RAL 6005 (disponible también en blanco y gris antracita). Alturas estandar: 1.00, 1.50, y 2.00 metros alto (+80 cm de la altura de la valla new jersey). Ancho panel: 2.00 metros.

REF. VMNJR



Fijación de valla a New Jersey mediante empotramiento de refuerzos traseros soldados a zona superior e inferior del bastidor de mallazo.



ADO, SA. se reserva el derecho a modificar las especificaciones de los productos sin previo aviso.



www.adosa.es



93 456 03 03 / 91 577 90 95



ado@adosa.es



VALLADOS

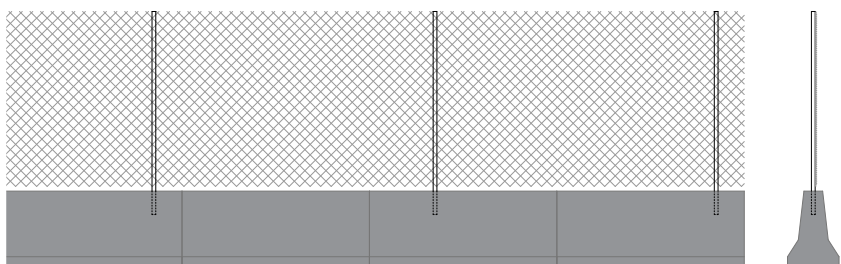
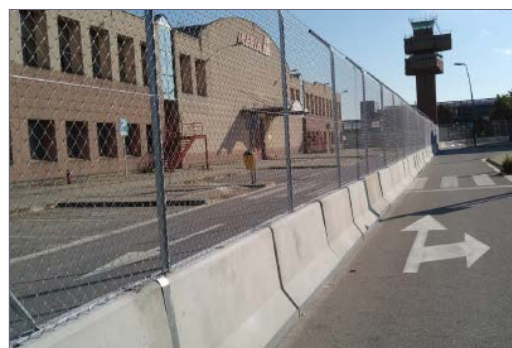
VALLA NEW JERSEY

VALLA VERJA SIMPLE TORSIÓN SOBRE NEW JERSEY

Valla new jersey de hormigón armado sobre la que se coloca un vallado de verja simple torsión, consiguiendo un cerramiento de seguridad de gran resistencia. Vallados ideales para instalar en zonas Aeroportuarias.

Vallado de verja simple torsión VCR con postes de cremallera longitudinal en galvanizado o lacado en polvo distancia entre postes de aprox. 2.5 m.

POSTE TERMINAL / INTERMEDIO	ALTURA	ACABADO
50x1.2 mm. / 70x1.5 mm.	1,0 m.	Galvanizado Galvanizado + Lacado
50x1.2 mm. / 70x1.5 mm.	1,5 m.	Galvanizado Galvanizado + Lacado
50x1.2 mm. / 70x1.5 mm.	2,0 m.	Galvanizado Galvanizado + Lacado



ADO, SA. se reserva el derecho a modificar las especificaciones de los productos sin previo aviso.



MÁS INFORMACIÓN EN:  www.adosa.es |  ado@adosa.es

Oficina, Fábrica y Almacén logístico: c/ Acer 37-43 Pol. Ind. Les Guixeres - 08915 Badalona. - **Tel. 93 456 03 03** (8 lín.)

Oficina zona centro: Pso. Castellana, 141 Plt. 20 - Edificio Cuzco IV - 28046 Madrid. - **Tel. 91 577 90 95**

Almacén logístico: Camí del crist. Pol. ind. 2 parcela 5. 08340 Vilassar de Mar. - **Tel. 93 395 79 17**